

LA MUSA MOSAICI

## COLORE E MATERIA. L'OPERA PAZIENTE DELLE MUSE

La MUSA MOSAICI, opera nel campo del mosaico da anni, creando mosaici unici e originali.

Creiamo mosaici per ogni ambiente, personalizzando i tuoi spazi con colori e materiali esclusivi scelti per te.

Gusto, perizia artigianale, materiali preziosi e un bagaglio d'esperienza notevole.

È un laboratorio vero e proprio, dove l'arte del mosaico viene applicata in tutte le sue forme e colori, utilizzando materiali nobili come il marmo di Carrara, gli smalti veneziani, gli ori e l'argento. Utilizziamo la tecnica diretta ed indiretta e quella su rete. Per noi l'importanza del dettaglio è fondamentale, cercare di assemblare le nostre opere in mosaico in strutture uniche. Ogni progetto è seguito da architetti ed esperti per migliorare e crescere.





## LA MUSA MOSAICI

TECNICHE

MOSAICO ARCHITETTONICO

DESIGN

ARTE SACRA





## METODO DIRETTO { dritto }

Il metodo diretto è il più antico, consente di avere un risultato vibrato (tipo un bassorilievo) per poter giocare oltre che con i colori delle tessere, anche con i volumi.

Si inizia il lavoro creando il bozzetto, e successivamente il disegno a grandezza naturale disegnato al dritto. Si inserisce il cartone nel supporto desiderato. Anticipatamente viene stesa la malta cementizia o altro legante desiderato, nelle zone dove si intende iniziare il mosaico, per applicare le tessere nella malta definitiva.

Terminata l'opera, il mosaico viene lavato e lucidato.



## METODO INDIRETTO { rovescio }

L'utilizzo di questo metodo permette di poter preparare mosaici di grandi dimensioni in laboratorio e successivamente applicarli nel luogo destinato.

Si parte sempre da un disegno realizzato su cartone, a rovescio; questo viene ritagliato in parti più piccole; le tessere vengono incollate al cartone con una colla vegetale facile da eliminare nella fase successiva. Completata l'opera in tutte le sue parti si spalma uno strato uniforme di malta (calce e cemento) sulla zona dove deve essere collocato il mosaico; a questo punto si prendono i pezzi dell'opera e capovolgendoli s'immergono nella malta, poi viene bagnata la carta che in questa fase si trova sopra e si toglie scoprendo così il mosaico. Con questo metodo abbiamo la possibilità di avere una superficie liscia, ottima per pavimenti o tavolini.



## METODO SU RETE

Con questa tecnica si possono applicare le tessere su un qualsiasi supporto sia esso a parete o un su un oggetto. La particolarità di questa tecnica è la malta composta da un legante resinoso che aderisce su superfici lisce, ruvide o curve senza l'utilizzo di una struttura portante.

Si parte sempre dal disegno al dritto, che viene coperto prima con uno strato di plastica e successivamente da una rete in fibra, su questa rete viene spalmato il collante e su questo vengono applicate direttamente le tessere. Asciugato il mosaico, si staccano tutti in pezzi, pulendoli con un una lama. Dopo di che con la stessa malta vengono applicati sul supporto desiderato.



A sinistra: martellina e tagliolo, strumenti che si usano per tagliare i materiali per il mosaico. Pulitura di un mosaico eseguito con tecnica indiretta. Dimensioni cm 160 x 200

In alto: parte di un mosaico parietale montato con tecnica su rete che andrà a rivestire tutte le pareti di un ristorante a fontana di Trevi, Roma. Dimensioni totali: 15 mq



Quadro in mosaico eseguito con marmi policromi e smalti veneziani con tecnica indiretta. A destra: le fasi di lavorazione di un Cristo Pantocratore eseguito su rete, con marmi e oro, per il frontale della chiesa di Borgo Grappa (Latina).  
Dimensioni: cm 150 x 100







## MOSAICO ARCHITETTONICO

**MOUSAICÒN** dal greco: “opera paziente degna delle Muse”. Oltre cinquemila anni di storia ci dividono dalle più antiche tracce di rivestimenti murali a mosaico in pietra. L’esigenza di vivere in mezzo alla bellezza ha sempre esercitato una forte attrazione su tutte le civiltà .

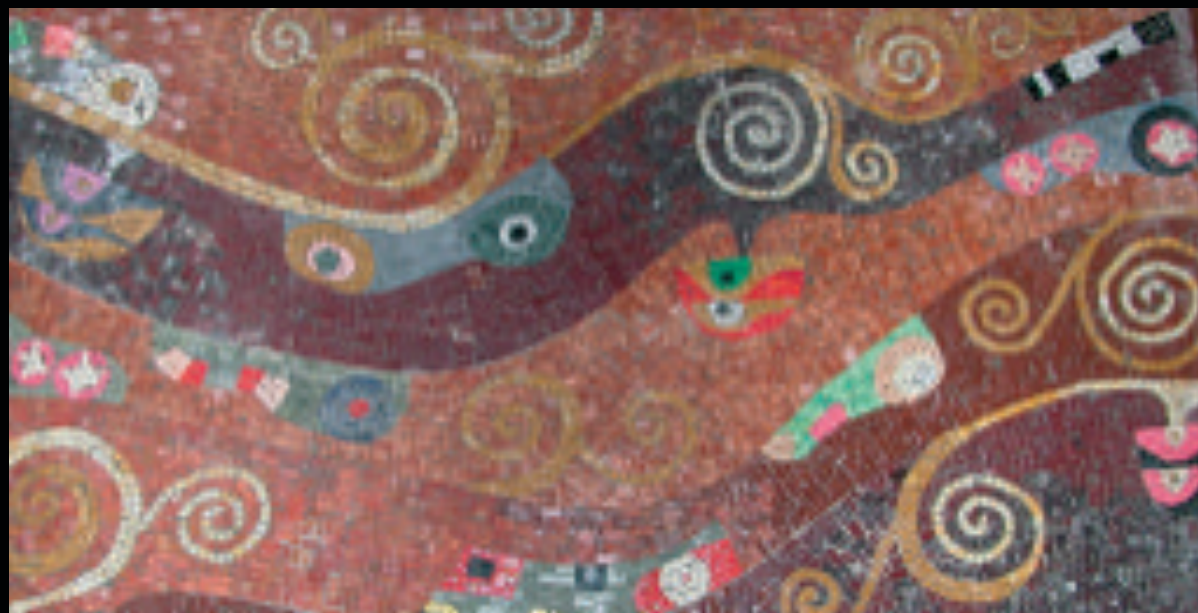
Questa antica tecnica è ormai riconosciuta nel suo valore come pari alle altre espressioni artistiche. La MUSA MOSAICI è fiduciosa che le proprie proposte troveranno un indice di gradimento considerevole. Oggi lo spazio, l’ambiente in cui si vive la propria intimità deve saper cogliere il bisogno di soddisfare lo spirito. Tutto ciò passa per la possibilità di personalizzare la casa, con la bellezza e la gioia dei colori. Il mosaico d’arte in casa porta quella luce che troppo spesso l’esistenza quotidiana tende ad ingrigire e, non si può nascondere, porta quel segno di distinzione che è indicativo di uno status.



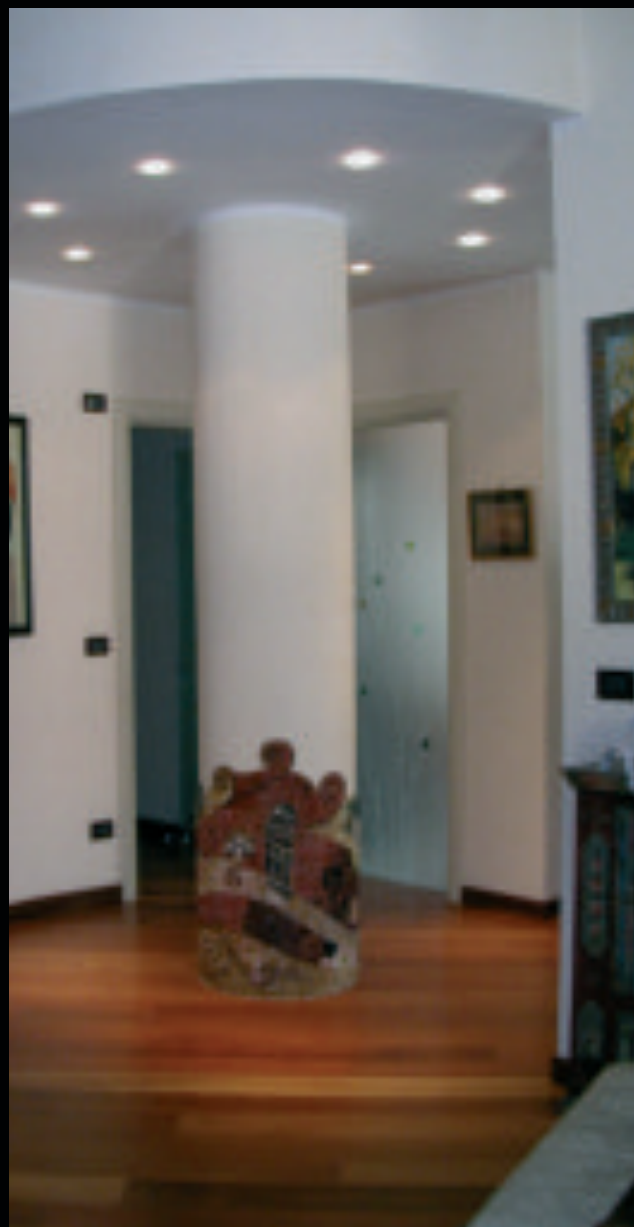
Pagine precedenti: dettaglio di una decorazione per lo specchio di un bagno per un privato eseguito con smalti veneziani e marmo.

Dimensioni: cm 150 x 150.

In questa pagina: rivestimento di una scala in mosaico con marmo policromo e inserti in oro. Accanto e sotto: pavimento in mosaico. Il soggetto è stato creato riprendendo vari riferimenti dei quadri di Klimt, artista ammirato dal committente



Rivestimento della base  
di una colonna di  
diametro cm 60.  
Di fronte al camino,  
pavimento in mosaico  
con tessere di marmo  
policromo





A sinistra: dettaglio di un mosaico di 33 mq che riveste il soffitto sopra l'altare della chiesa S. Giuseppe Lavoratore a Pescara. Dettagli di un pavimento.

A destra: pavimento con riproduzioni di mosaici antichi.

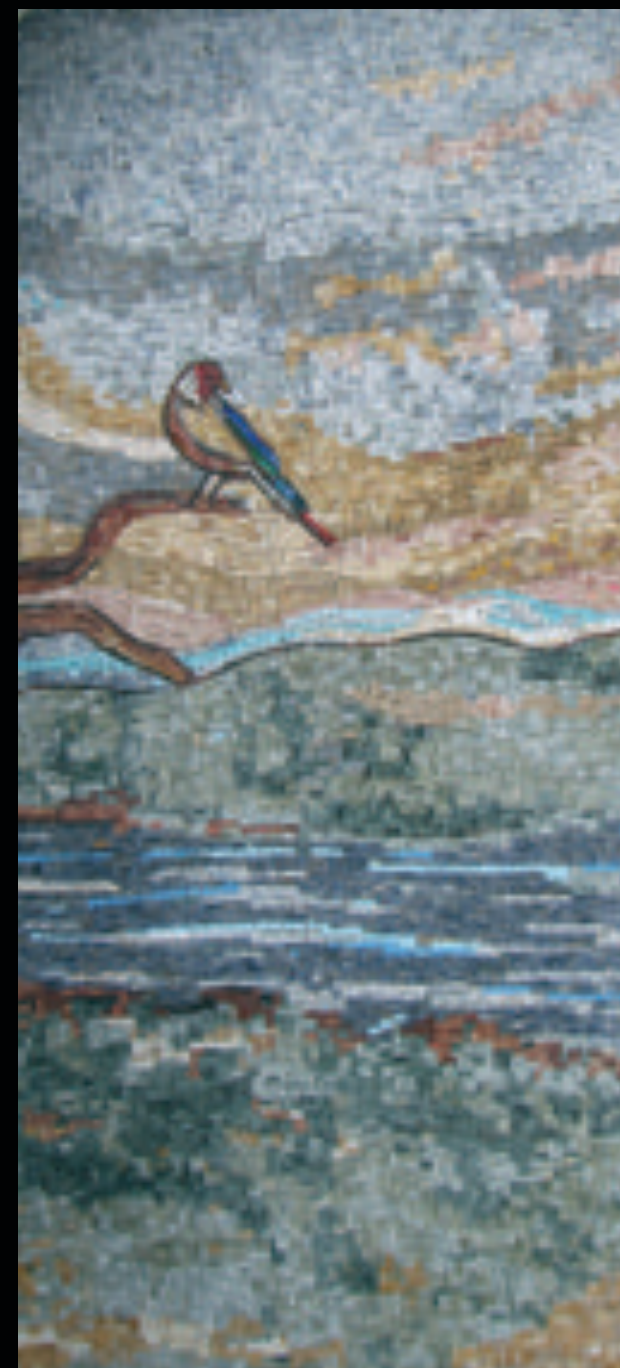
Dimensioni: cm 200x200

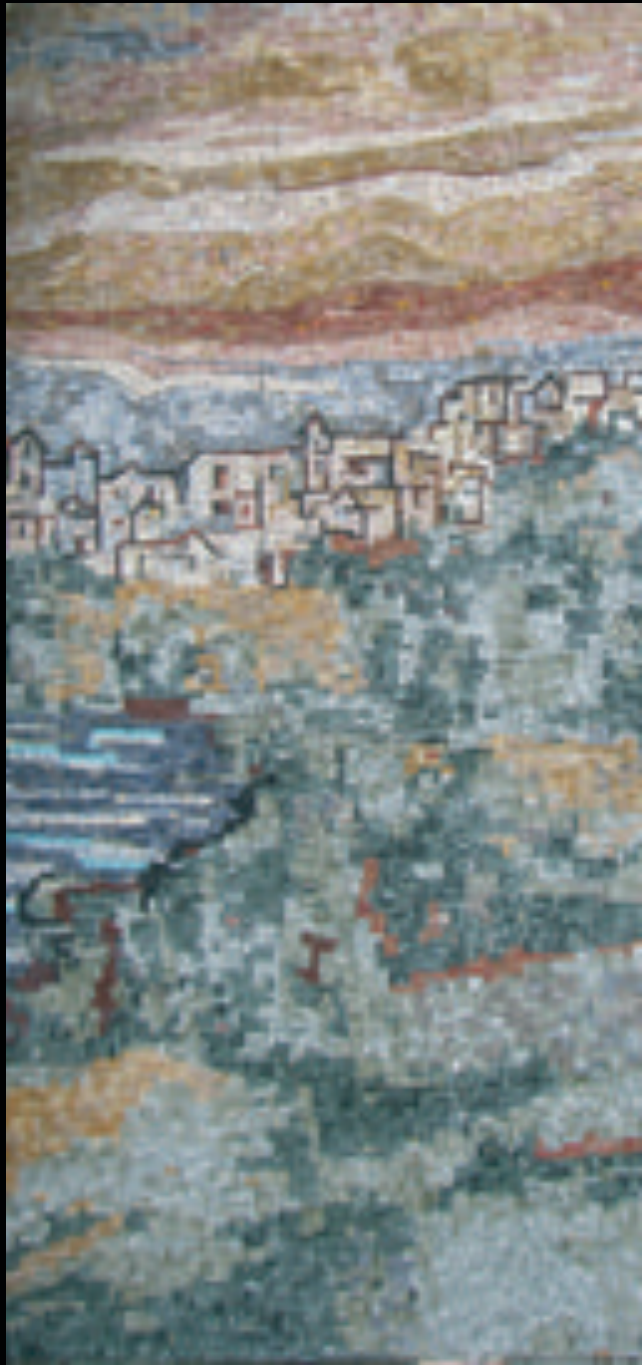




Rivestimento di 5 nicchie di dimensioni cm 300 x 200 ciascuna, che rappresentano nell'insieme un unico paesaggio.

A destra: due dettagli delle nicchie; pavimento in mosaico eseguito sul prendi sole a bordo piscina. Dimensioni cm 400 x 400. Il progetto è della Musa Mosaici









Due dettagli di un unico pavimento che riproduce mosaici antichi.

Dimensioni: cm 200 x 200.

A destra: riproduzione di un mosaico antico che si trova in uno dei pavimenti del Vaticano. Dimensioni cm 150 x 70









A sinistra: quadro in  
mosaico astratto.  
Dimensioni cm 25 x 15.  
Accanto: quadro in mosaico  
eseguito con l'unione di due  
materiali, marmo e pezzi  
di pizze di smalti veneziani





## DESIGN

L'approccio creativo della MUSA MOSAICI mira a valorizzare l'anima poetica e intrinseca delle opere e a coinvolgere così emotivamente l'osservatore. La MUSA MOSAICI dimostra di separare il mondo dell'arte da quello del design dedicandosi anche alla realizzazione di oggetti e complementi d'arredo, sapendo legare tra loro diversi elementi dando vita, con la loro unione, a dettagli irripetibili.

La continua ricerca della MUSA MOSAICI mira a creare una versione del mosaico che si integra con il più moderno abitare.

Gli elementi del passato concorrono, con la loro forza decorativa, alla creazione di nuovi scenari estetici. Così che classico e moderno, vecchio e nuovo si incontrano nelle case di oggi mostrando la nuova tendenza del mosaico .



Nelle pagine precedenti:  
specchio per bagno  
rivestito in mosaico con  
marmi e smalti veneziani.  
Dimensioni totali:  
cm 150 x 150, progetto  
la Musa Mosaici.  
A sinistra: specchio in  
mosaico, smalti e marmo  
di Carrara. Dimensioni:  
cm 60 x 60 progetto  
della Musa Mosaici.  
Decorazione in mosaico  
su bottiglie di terra cotta,  
omaggio a Modigliani.  
Accanto: sedie in mosaico  
progettata dalla Musa  
Mosaici







Piantane realizzate con diversi materiali e inserti in mosaico.  
Da sinistra: ferro battuto e sezione di noce nazionale, base in marmo e lampada in rame; sezione di noce nazionale con decoro in mosaico. Progetto della Musa Mosaici



**Decoro floreale sulla parete  
centrale del bagno lavorato  
con tutti i toni dal bianco  
al nero e un fiore eseguito  
con smalti veneziani rossi.  
Metodo su rete.  
Dimensioni cm 200x120**



## ARTE SACRA

La MUSA MOSAICI nasce nel 1990, con lo scopo di contribuire con la sua arte, al decoro e alla divulgazione dall'arte musiva nel campo sacro. In questi anni di forte impegno e ricerca, la Musa è riuscita nel suo intento, sia con la progettazione di nuovi mosaici che con i restauri effettuati per le Chiese. Lo testimoniamo i numerosi lavori eseguiti in Italia e all'estero.

Il lavoro svolto dal nostro studio è affiancato da Architetti e Artisti, che progettano con noi nuove tematiche e trovano un felice connubio con la nostra tecnica di lavorare il mosaico.

Sia nel mosaico tradizionale che in quello più moderno riusciamo ad avere un giusto rapporto di tecnica, colore e raffigurazione.



Nelle pagine precedenti:  
esecuzione di Madonna con  
Bambino con tecnica su carta  
(indiretto) e il risultato finale  
montato su malta cementizia.  
Progetto della Musa Mosaici.  
A sinistra: mosaico di 40 mq.  
Parete frontale della Chiesa  
SS Madonna delle Grazie  
ad Andrano (Lecce).  
Progetto dell'artista Alessia  
Cataldo. A destra: Cristo  
Pantocratore mosaico di  
circa 1 mq. Riproduzione  
del Cristo della Chiesa di  
Cefalù (Sicilia)

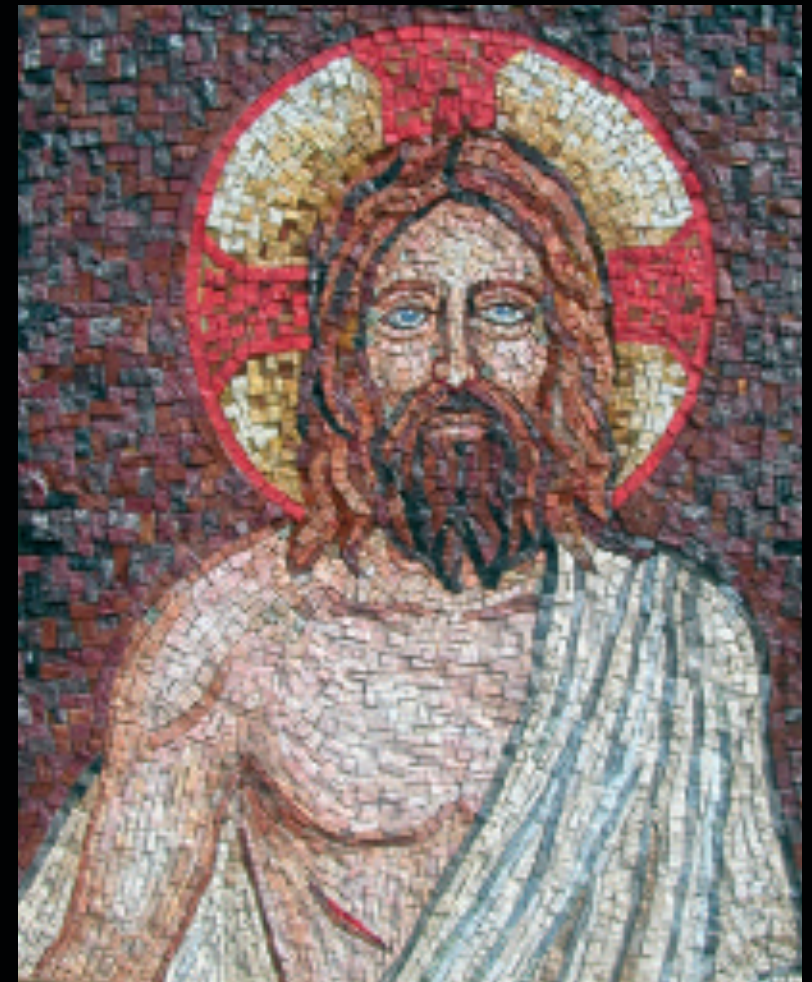




**Mosaico parietale della Chiesa  
Santo Spirito di Poggibonsi (Siena).  
Circa 45 mq, progetto A. Positano**



**Cristo Pantocratore. Dimensione 2 mq,  
Chiesa a Borgo Grappa (Latina).  
Cena di Emmaus, dettaglio centrale.  
Progetto di Augusto Ranocchi.  
Dimensioni: 40 mq. Caltanissetta**



**Mosaico parietale di 45 mq.  
Poggibonsi (Siena).  
Progetto A. Positano.  
Sopra: Cristo risorto.  
Dimensioni: cm 70 X 90**

MOSAICI  
LANTISA  
Calle de San Mateo  
10000





LA MUSA MOSAICI  
Marina Rossi | Alessia Volpi

SHOWROOM LABORATORIO  
Corso delle Repubblica,53  
00040 Castel Gandolfo (RM)  
Telefono: +39 06 9361281  
Fax: +39 06 9361281  
Cellulare: 3381571760 - 3939296744

[info@mosaicilamura.it](mailto:info@mosaicilamura.it)  
[www.mosaicilamura.it](http://www.mosaicilamura.it)